



BO`SH TURGAN BINOLAR

O`zbekiston Respublikasi Prezidentining 2014 yil 3 iyundagi "Davlat mulki ob`ektlarini lichik biznes va hususiy tadbirkorlik sub`ektlariga sotish borasidagi qoshimcha chora-tadbirlar to`g`risidagi" PQ-2200 sonli qarorining 2-ilovasiga asosan Andijon viloyatida hususiy lashtirilishi belgilangan davlat ob`ektlari haqida ma`lumot

KORSATKICHLAR

| | |
|---|--|
| Ob`ekt nomi | Asaka TTB SHTYOB va 4-terapiya binosi |
| Yuridik manzili | Asaka tumani, I.Buxoriy ko`chasi 22 uy |
| Balansda saqllovchi | Asaka tumani tibbiyot birlashmasi |
| Soha | Shifohona |
| Qurilgan yoki ishga tushirilgan yili | 1950 yil |
| Umumiy er maydoni | 5600 kv.m |
| Shundan bino va inshootlar egallagan maydoni | 1658,6 kv.m |
| Binoning texnik xarakteristikasi (g`isht yoki beton plitadan) | Pishiq g`isht beton plita |
| KOMMUKATSIYA TARMOG`I (Ob`ektdan uzoqligi) | |
| Suv | Bor |
| Issiqliq tarmog`i | Bor |
| Gaz | Bor |
| Elektr | Bor |
| Axoli punktidan uzokligi | Aholi punkti ichida |



O`zbekiston Respublikasi Prezidentining 2014 yil 3 iyundagi "Davlat mulki ob`ektlarini lichik biznes va hususiy tadbirkorlik sub`ektlariga sotish borasidagi qoshimcha chora-tadbirlar to`g`risidagi" PQ-2200 sonli qarori.



KORSATKICHLAR

| | |
|---|---|
| Ob`ekt nomi | Oltinko`l TTBga qarashli ko`p tarmoqli markaziy poliklinika bolalr bo`limi binosi |
| Yuridik manzili | Oltinko`l tumani Namuna QFI, Oftobachek MFI |
| Balansda saqllovchi | Oltinko`l TTB |
| Soha | Shifohona |
| Qurilgan yoki ishga tushirilgan yili | 1961 |
| Umumiy er maydoni | 1200 kv.m |
| Shundan bino va inshootlar egallagan maydoni | 1200 kv.m |
| Binoning texnik xarakteristikasi (g`isht yoki beton plitadan) | Pishik g`isht |
| KOMMUKATSIYA TARMOG`I (Ob`ektdan uzoqligi) | |
| Suv | Bor |
| Issiqlik tarmog`i | Yo`q |
| Gaz | Yo`q |
| Elektr | Bor |
| Axoli punktidan uzokligi | Axoli punktiga 100 metr |



O'zbekiston Respublikasi Prezidentining 2014 yil 3 iyundagi "Davlat mulki ob`ektlarini lichik biznes va hususiy tadbirkorlik sub`ektlariga sotish borasidagi qoshimcha chora-tadbirlar to`g`risidagi" PQ-2200 sonli qarori.

**KORSATKICHLAR**

| | |
|--|---|
| Ob`ekt nomi | Oltinko`l TTB qarashli O`YOP va silga qarshi kurash punkti binosi |
| Yuridik manzili | Oltinko`l tuman Oltinko`l QFI, Saroy 2 MFI |
| Balansda saqlovchi | Oltinko`l TTB |
| Soha | Shifohona |
| Qurilgan yoki ishga tushirilgan yili | 1964 yili |
| Umumiy er maydoni | 6000 kv.m |
| Shundan bino va inshootlar egallagan maydoni | 1005 kv.m |
| Binoning texnik xarakteristikasi (g`isht yoki beton plitadan) | Pishik g`isht |
| KOMMUKATSIYA TARMOG`I (Ob`ektdan uzoqligi) | |
| Suv | Bor |
| Issiqlik tarmog`i | Yo`q |
| Gaz | Yo`q |
| Elektr | Bor |
| Axoli punktidan uzokligi | Axoli punkti ichida |

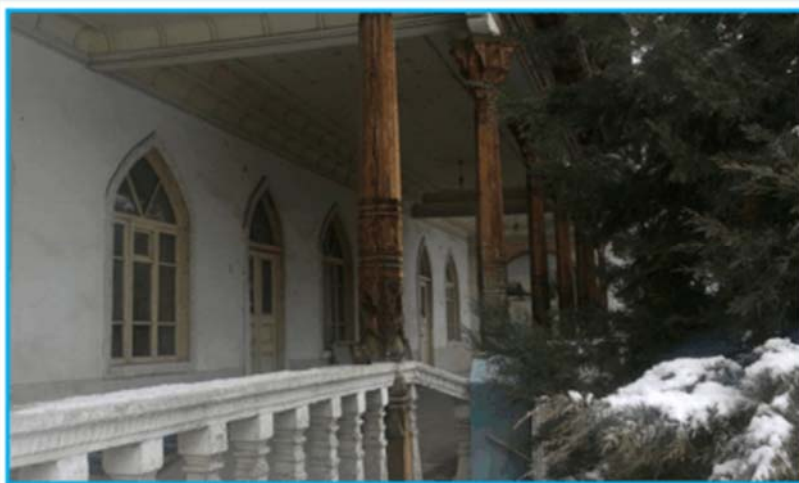


O'zbekiston Respublikasi Prezidentining 2014 yil 3 iyundagi "Davlat mulki ob`ektlarini lichik biznes va hususiy tadbirkorlik sub`ektlariga sotish borasidagi qoshimcha chora-tadbirlar to`g`risidagi" PQ-2200 sonli qarori.



KORSATKICHLAR

| | |
|--|---|
| Ob`ekt nomi | Oshhona binosi (ijtimoiy infratuzilma ob`ekti) |
| Yuridik manzili | Andijon shahar Gogol ko`chasi 19 uy |
| Balansda saqllovchi | "ATEK" MCHJ |
| Soha | Transport tuzilmasi |
| Qurilgan yoki ishga tushirilgan yili | 1993 yili |
| Umumiy er maydoni | 0,04 ga |
| Shundan bino va inshoatlar egallagan maydoni | 350,0 kv.m |
| Binoning texnik xarakteristikasi (g`isht yoki beton plitadan) | Pishik g`isht |
| KOMMUKATSIYA TARMOG`I (Ob`ektdan uzoqligi) | |
| Suv | Bor |
| Issiqlik tarmog`i | Yo`q |
| Gaz | Yo`q |
| Elektr | Bor |
| Axoli punktidan uzokligi | Axoli punkti ichida |



O'zbekiston Respublikasi Prezidentining 2014 yil 3 iyundagi "Davlat mulki ob`ektlarini lichik biznes va hususiy tadbirkorlik sub`ektlariga sotish borasidagi qoshimcha chora-tadbirlar to`g`risidagi" PQ-2200 sonli qarori.

**KORSATKICHLAR**

| | |
|--|---|
| Ob`ekt nomi | Savdo do`koni |
| Yuridik manzili | Asaka tumani Humo ko`chasi 5uyning, 1qavati, 1qismi |
| Balansda saqlovchi | Asaka tumani yagona buyurtmachi xizmati |
| Soha | Savdo |
| Qurilgan yoki ishga tushirilgan yili | 1965 yili |
| Umumiy er maydoni | 0,017 ga |
| Shundan bino va inshootlar egallagan maydoni | 172,56 kv.m |
| Binoning texnik xarakteristikasi (g`isht yoki beton plitadan) | Beton, g`isht, beton plita |
| KOMMUKATSIYA TARMOG`I (Ob`ektdan uzoqligi) | |
| Suv | Yo`q |
| Issiqlik tarmog`i | Yo`q |
| Gaz | Yo`q |
| Elektr | Bor |
| Axoli punktidan uzokligi | Axoli punkti ichida |



O'zbekiston Respublikasi Prezidentining 2014 yil 3 iyundagi "Davlat mulki ob`ektlarini lichik biznes va hususiy tadbirkorlik sub`ektlariga sotish borasidagi qoshimcha chora-tadbirlar to`g`risidagi" PQ-2200 sonli qarori.



KORSATKICHLAR

| | |
|--|--|
| Ob`ekt nomi | Keskanyor bojxona posti |
| Yuridik manzili | Qorg`ontepa tumani, Sultanobod QFI |
| Balansda saqlovchi | Andijon viloyati bojxona boshqarmasi |
| Soha | Sobiq bojxona posti |
| Qurilgan yoki ishga tushirilgan yili | 1994 yili |
| Umumiy er maydoni | 0,08 ga |
| Shundan bino va inshootlar egallagan maydoni | 126,62 kv.m |
| Binoning texnik xarakteristikasi (g`isht yoki beton plitadan) | Pishik g`isht |
| KOMMUKATSIYA TARMOG`I (Ob`ektdan uzoqligi) | |
| Suv | Yo`q |
| Issiqlik tarmog`i | Yo`q |
| Gaz | Yo`q |
| Elektr | Yo`q |
| Axoli punktidan uzokligi | Axoli punktidan 1200-1500 metr uzoklikda |



O'zbekiston Respublikasi Prezidentining 2014 yil 3 iyundagi "Davlat mulki ob`ektlarini lichik biznes va hususiy tadbirkorlik sub`ektlariga sotish borasidagi qoshimcha chora-tadbirlar to`g`risidagi" PQ-2200 sonli qarori.

**KORSATKICHLAR**

| | |
|--|--|
| Ob`ekt nomi | Sobik "Uzrostpodshipnik" ko`shma korxonasi bino va inshootlar majmuasi |
| Yuridik manzili | Marhamat tumani Turkiston ko`chasi |
| Balansda saqlovchi | Marhamat tumani hokimligi |
| Soha | Podshivnik ishlab chiqarish |
| Qurilgan yoki ishga tushirilgan yili | 1958 yili |
| Umumiy er maydoni | 4,5 ga |
| Shundan bino va inshootlar egallagan maydoni | 1800,0 kv.m |
| Binoning texnik xarakteristikasi (g`isht yoki beton plitadan) | Beton plita va kislovodsk modul |
| KOMMUKATSIYA TARMOG`I (Ob`ektdan uzoqligi) | |
| Suv | Bor |
| Iссиqliq tarmog`i | Yo`q |
| Gaz | Bor |
| Elektr | Bor |
| Axoli punktidan uzokligi | 10 metr |



O'zbekiston Respublikasi Prezidentining 2014 yil 3 iyundagi "Davlat mulki ob`ektlarini lichik biznes va hususiy tadbirkorlik sub`ektlariga sotish borasidagi qoshimcha chora-tadbirlar to`g`risidagi" PQ-2200 sonli qarori.



KORSATKICHLAR

| | |
|--|---|
| Ob`ekt nomi | TIF "Milliybank" ning foydalanilmay turgan Xonobod bo`limi binosi |
| Yuridik manzili | Xonobod shahar, Fozilmon MFI, Ulugbek ko`chasi |
| Balansda saqlovchi | TIF "Milliybank" Andijon viloyat bo`limi |
| Soha | Xizmat ko`rsatish |
| Qurilgan yoki ishga tushirilgan yili | - |
| Umumiy er maydoni | 0,36 ga |
| Shundan bino va inshootlar egallagan maydoni | 663,46 kv.m |
| Binoning texnik xarakteristikasi (g`isht yoki beton plitadan) | Beton, g`isht |
| KOMMUKATSIYA TARMOG`I (Ob`ektdan uzoqligi) | |
| Suv | Bor |
| Issiqliq tarmog`i | Yo`q |
| Gaz | Bor |
| Elektr | Bor |
| Axoli punktidan uzokligi | 10 metr |



O'zbekiston Respublikasi Prezidentining 2014 yil 3 iyundagi "Davlat mulki ob`ektlarini lichik biznes va hususiy tadbirkorlik sub`ektlariga sotish borasidagi qoshimcha chora-tadbirlar to`g`risidagi" PQ-2200 sonli qarori.